

Velutina Netzwerk Niederrhein e.V.

Gemeinsam gegen die Asiatische Hornisse



Gemeinsam gegen die Asiatische Hornisse

Velutina Netzwerk
Niederrhein e.V.



velutina-netzwerk-niederrhein.de

Gegründet: 5. September 2025 • Eingetragen: 13. November 2025

Wichtiges zur Vespa velutina



2004

Eingeschleppt nach
Frankreich

2014

Erstmals in
Deutschland

2020

Erstmals in NRW
(Kreis Heinsberg)

2024

Ausbreitung bis
ins Ruhrgebiet

Aussehen

Kleiner als heimische Hornisse • Dunklere Körperfärbung •
Beine gelb • Gesicht orange • Königin bis 3 cm

Nest

Kugelförmig • Über 10 m Höhe in Baumkronen • Oft erst im
Herbst sichtbar • Kann Fußball-Größe erreichen

Verhalten

Nur tagaktiv • Kann rückwärts fliegen & in Luft stehen •
Aggressiv nur bei Nestannäherung

Gefahr für Natur

Bedroht Bienen, Hummeln & Insekten • Dezimiert Bienenvölker
• Gefährdung der Biodiversität • Kein rein imkerliches Problem!

Wichtiges zur *Vespa velutina*

Gemeinsam gegen die Asiatische Hornisse

Velutina Netzwerk
Niederrhein e.V.



Foto: velutina-netzwerk-niederrhein.de

Wichtiges zur Vespa velutina

Gemeinsam gegen die Asiatische Hornisse

Velutina Netzwerk
Niederrhein e.V.



Foto: velutina-netzwerk-niederrhein.de

Wichtiges zur Vespa velutina

Gemeinsam gegen die Asiatische Hornisse

Velutina Netzwerk
Niederrhein e.V.



Wichtiges zur *Vespa velutina*

Gemeinsam gegen die Asiatische Hornisse

Velutina Netzwerk
Niederrhein e.V.



Fotos: Velutina Netzwerk Niederrhein e.V.

Wichtiges zur Vespa velutina



Foto: Velutina Netzwerk Niederrhein e.V.

Wichtiges zur *Vespa velutina*



Foto: Velutina Netzwerk Niederrhein e.V.

Wichtiges zur Vespa velutina

Gemeinsam gegen die Asiatische Hornisse

Velutina Netzwerk
Niederrhein e.V.



Foto: Velutina Netzwerk Niederrhein e.V.

Wichtiges zur Vespa velutina

Gemeinsam gegen die Asiatische Hornisse

Velutina Netzwerk
Niederrhein e.V.



Fotos: Velutina Netzwerk Niederrhein e.V.

Warum gibt es uns?



Frühjahr 2025:

Vespa velutina wird von einer invasiven Art mit Ausrottungspflicht zur "etablierten Art" herabgestuft.

Folge:

Die gesetzliche Ausrottungspflicht entfällt in Deutschland – aber die Bekämpfung muss weitergehen!

Problem:

Viele Imkervereine dürfen sich aus formellen Gründen (Satzung, Gemeinnützigkeit) nicht der aktiven Bekämpfung der Asiatischen Hornisse widmen.

29. August 2025:

Gründungsidee durch 4 engagierte Mitglieder des Imkervereins Grenzlandbienen.

5. September 2025:

Gründungsversammlung mit 13 Personen – einstimmig beschlossen.

13. November 2025:

Eintragung in das Vereinsregister des Amtsgerichts Aachen.

Lebenszyklus der Asiatischen Hornisse



März – April Embryonalnest (Primärnest)	Mai – Aug. Nestausbau	Sept. – Okt. Sekundärnest	Herbst/Winter Neue Zyklusvorbereitung
<p>Befruchtete Königin sucht geschützten, bodennahen Ort (Gartenhaus, Schuppen, Dachüberstände)</p> <p>→ Beste Zeit zur Bekämpfung!</p>	<p>Wachsende Kolonie, Umzug ins Sekundärnest in Baumkronen (10+ m). 42–45 Tage Brutzyklus.</p>	<p>Hunderte neue Königinnen schlüpfen. Nester erst sichtbar wenn Laub fällt. Sofort melden!</p>	<p>Befruchtete Königinnen überwintern. Im Frühjahr gründen sie neue Kolonien → Zyklus beginnt neu.</p>



Früherkennung ist entscheidend
Primärnester im Frühjahr sind am leichtesten zu bekämpfen!



Kein rein imkerliches Problem – ein Problem für die gesamte Gesellschaft!

Biodiversität



Bedrohung für heimische Insekten, Hummeln, Wespen und viele Wildbienenarten

Landwirtschaft



Bestäubungsleistung der Honigbiene in Gefahr – direkte Auswirkungen auf Ernteerträge

Öffentliche Sicherheit



Allergiker und Kinder sind gefährdet – Nester werden vehement verteidigt; Gift kann verspritzt werden

Siedlungsraum



Nester in Baumkronen, an Gebäuden und in Hecken – überall im menschlichen Lebensraum

Schutz vor der Vespa velutina



Foto: Velutina Netzwerk Niederrhein e.V.

Was ist ein Maulkorb?

- Drahtgitter / Käfig vor dem Flugloch
- Mit kleinen Öffnungen oder Tunnelstruktur

Wie wirkt er?

- ✓ Größenfilter:
- ✓ Stört die Jagd:
- ✓ Schützt Ein- & Ausflug:

Wichtig:

Kein vollständiger Schutz
Richtige Bauweise entscheidend
(Maschenweite!)

Wie wir bekämpfen

01 Aktivkohle-Verfahren

- Aktivkohle-Staub wird ins Nest injiziert
- Teleskop-Lanze erreicht 8–30 m Höhe
- Sicheres Arbeiten aus Distanz
- Primäre Bekämpfungsmethode des Vereins

alle 20 – 30 km soll es perspektivisch einen Materialwart mit einem Basis-Lanzensysteme geben, der für die jeweilige Region Ansprechpartner ist

02 Mechanisch & Thermisch

- Absaugung des Nests
- Thermische Methoden (Heißdampf)
- Neue Systeme: absaugen + Heißdampf kombiniert
- Einsatz von Hubsteiger bei großer Höhe
- Insektizide in NRW verboten

03 Schutz & Sicherheit

- Spezieller Hornissenschutzanzug
- Schutzbrille, Gesichtsschutz, Schutzhelm, Atemschutz, dicke Handschuhe
- Immer mindestens zu zweit

*Spezialisierung: Bekämpfung von Sekundärnestern
Informativ & präventiv für Primär- und Embryonalnester*

Wie wir bekämpfen

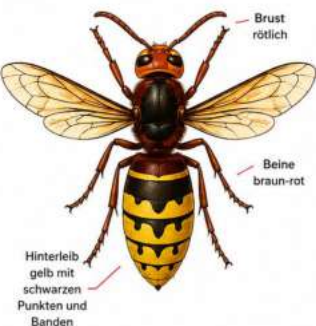


Fotos: Velutina Netzwerk Niederrhein e.V.

Melden & Erkennen

HORNISSEN IM VERGLEICH

HEIMISCHE HORNISSE
(Vespa crabro)



KÖRPERGRÖSSE
 25 – 35 mm

ASIATISCHE HORNISSE
(Vespa velutina nigrithorax)



KÖRPERGRÖSSE
 17 – 32 mm

GEMEINE WESPE
(Vespula vulgaris)



KÖRPERGRÖSSE
 12 – 17 mm

! Die asiatische Hornisse ist kleiner als die heimische Hornisse, aber größer als die gemeine Wespe. Sie ist eine invasive Art und bedroht heimische Insekten, insbesondere Honigbienen.

Asiatisch vs. Europäisch

	Asiatisch	Europäisch
Farbe	Schwarz, orange Beine	Rotbraun, gelblich
Größe	17-32 mm	25-35 mm
Aktivität	Nur tagaktiv	Tag und Nacht
Nest	Baumkrone, >10 m	Hohlräume, niedrig
Schutz	Keine Pflicht mehr	Streng geschützt!



Verwechslung vermeiden! Europäische Hornisse ist geschützt – Strafe bis 50.000 €

Melden & Erkennen

Neue Meldeplattform

In Zusammenarbeit mit der Stadt Mönchengladbach wird derzeit eine digitale Meldeplattform aufgebaut.

Ziel:

NRW-weit übertragbares System zur frühzeitigen Erfassung von Sichtungen und Nestern.

So kannst Du melden:

- WhatsApp direkt auf unserer Homepage
- Über das NABU-Portal
- Per E-Mail oder Kontaktformular

 **Immer Foto beifügen!**

Mitmachen & Unterstützen



Mitglied werden

Jede helfende Hand zählt! Du musst nicht aktiv kämpfen – bringe Deine Stärken ein. Ehrenamtliches Engagement ist der Motor unseres Vereins.

Spenden

Als gemeinnütziger Verein sind Spenden steuerlich absetzbar.

Empfänger: Velutina Netzwerk Niederrhein e.V.

Bankinstitut: Kreissparkasse Heinsberg

IBAN: DE11 3125 1220 1402 9299 03

BIC: WELADED1ERK

Verwendungszweck: „Spende“

Aktiv bekämpfen

Wir suchen mutige Unterstützer für den Einsatz vor Ort. Schulungen erfolgen wiederkehrend in der Region. Schutzausrüstung wird im Bedarfsfall auf Anfrage ggf. gestellt.

Informieren & Melden

Sichtung gemeldet = Nest rechtzeitig bekämpft! Teile Infos in Deinem Umfeld und nutze unsere Meldeplattform.



Gemeinsam gegen die Asiatische Hornisse
Werde Teil des Velutina Netzwerk Niederrhein e.V.
und hilf mit, unsere Heimat zu schützen!

Kontakt

Holger Böker (1. Vorsitzender)

nachricht@velutina-netzwerk-niederrhein.de

Tel: +49 1511 4480295

velutina-netzwerk-niederrhein.de

